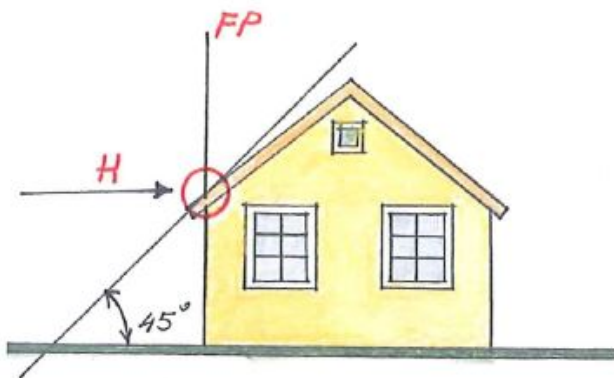
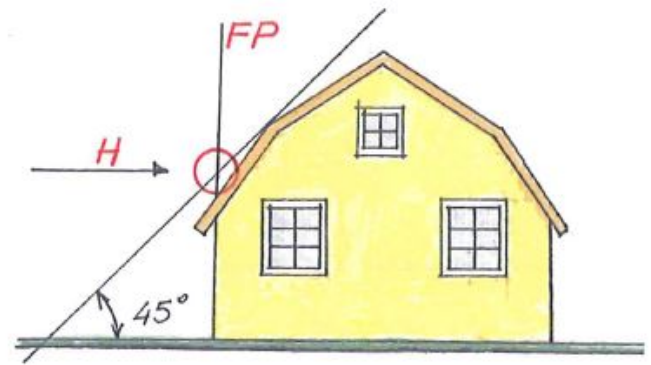


Så beräknar du byggnadshöjden

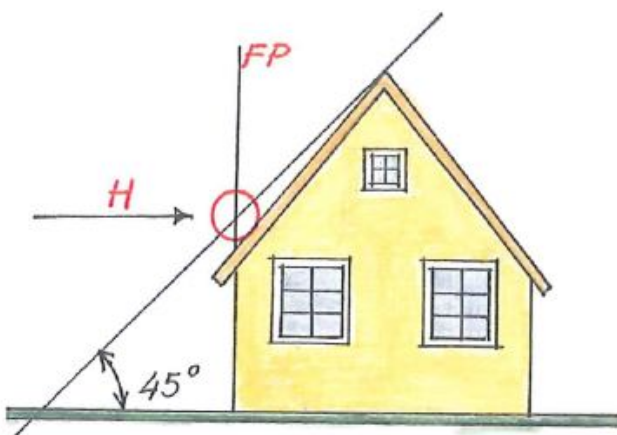
Byggnadshöjden (H) mäts i en punkt där fasadplanet (FP) skär en 45° vinkel som berör byggnadens högsta punkt.



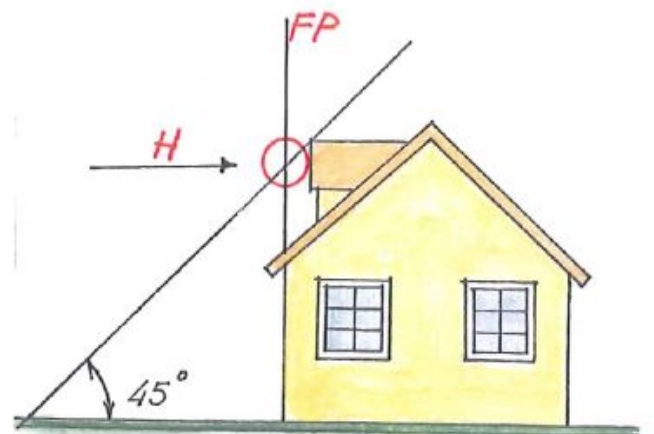
En byggnad med en *lägre* takvinkel än 45°. Den 45° vinkeln berör byggnadens högsta punkt vid takfoten.



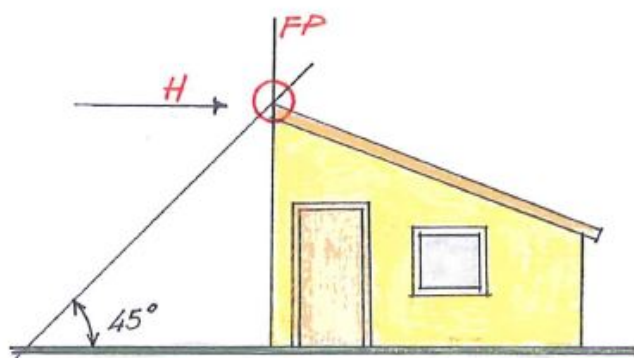
En byggnad med brutet tak.



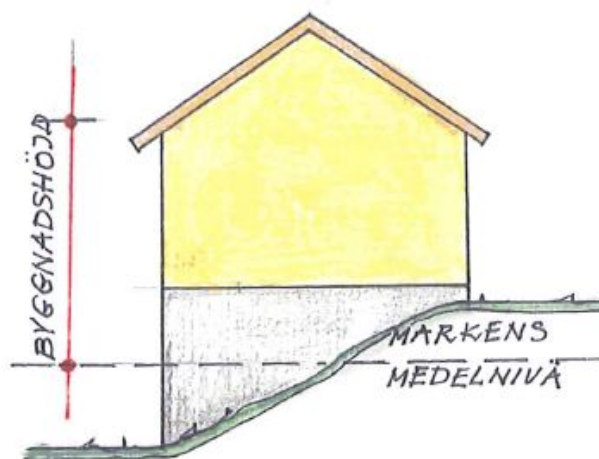
En byggnad med en takvinkel *högre* än 45°. Den 45° vinkeln berör byggnadens högsta punkt vid taknocken.



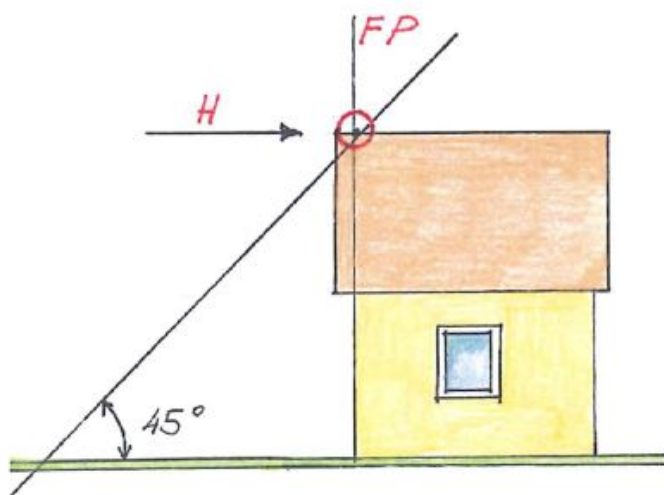
Takkupor påverkar byggnadshöjden. Den 45° vinkel berör byggnadens punkt vid kupansnock.



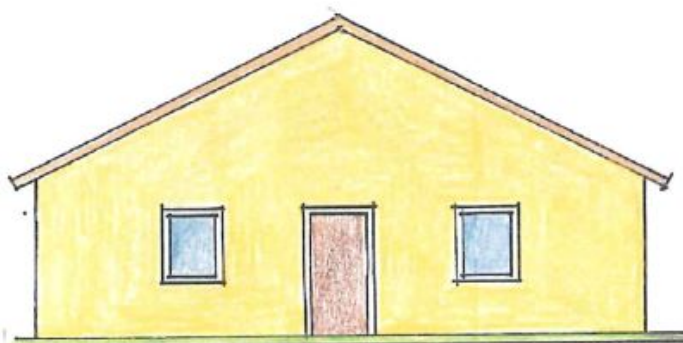
Byggnad med pulpettak. Den 45° vinkeln berör byggnadens högsta punkt vid taknocken.



Du mäter byggnadshöjden från markens medelnivå.



GAVEL



LÅNGFASAD

Exempel på en byggnad med en lång fasad. Den 45° vinkeln berör byggnadens högsta punkt vid taknocken.