



Nynäshamns  
kommun

# **Nynäshamns kommuns organisation**

## **Uppdaterad 2020-06-12**



# Nynäshamns kommun

Samordnings- och uppföljningsansvar mot samtliga förvaltningar

Valnämnd

Kommunfullmäktige

Revision

## Nämnder

Kommunstyrelsen

Socialnämnden

Miljö- och samhällsbyggnadsnämnden

Barn- och utbildningsnämnden

Kultur- och fritidsnämnden

## Förvaltningar

Kommunstyrelseförvaltningen

Socialförvaltningen

Miljö- och samhällsbyggnadsförvaltningen

Barn- och utbildningsförvaltningen

## Rådgivande grupper

Kommunala pensionärsrådet

Näringslivsberedningen

Rådet för funktionshinderfrågor

## Kommunägda bolag

AB Nynäshamnsbostäder  
100%

Letupa AB  
100%

Kvastbindaren AB  
100%

Nynäshamns Mark AB  
50%

Alkärrsplan utveckling AB  
19%

SRV återvinning AB  
20%

## Samverkansorgan

Södertörns överförmyndarnämnd

Gemensamt med Haninge, Botkyrka, Huddinge och Tyresö

Södertörns miljö- och hälsoskyddsförbund

Gemensamt med Haninge och Tyresö

Södertörns upphandlingsnämnd

Gemensamt med Haninge

Södertörns brandförsvarsförbund

Gemensamt med Haninge, Botkyrka, Huddinge, Tyresö, Ekerö, Nykvarn, Salem och Södertälje

Samordningsförbundet Östra Södertörn

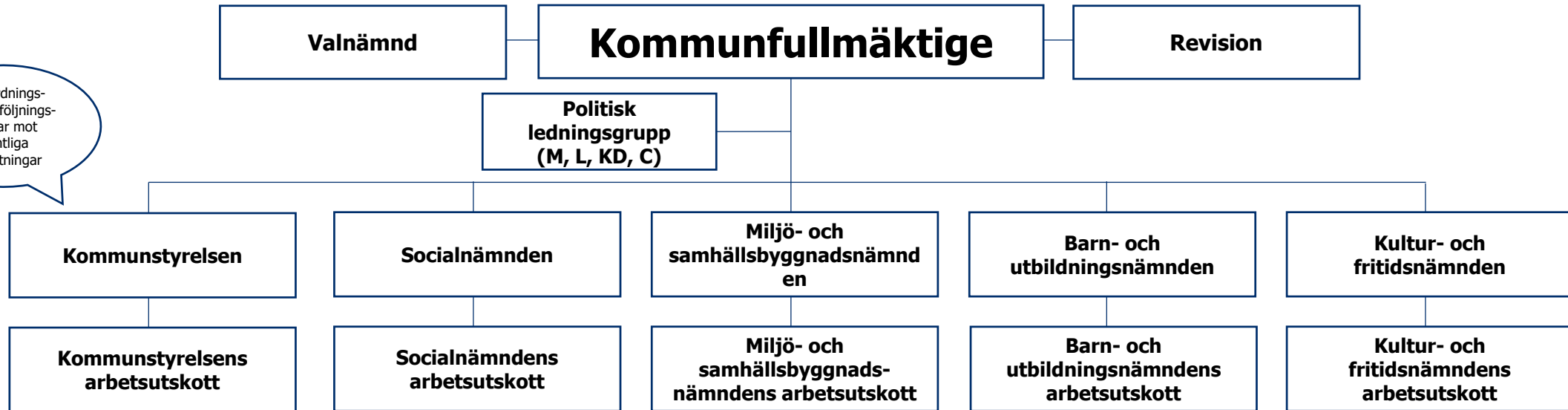
Gemensamt med Haninge, Tyresö, Försäkringskassan, Arbetsförmedlingen och SLL



# Politisk organisation

Den politiska organisationen är styrande för *vad* som ska göras

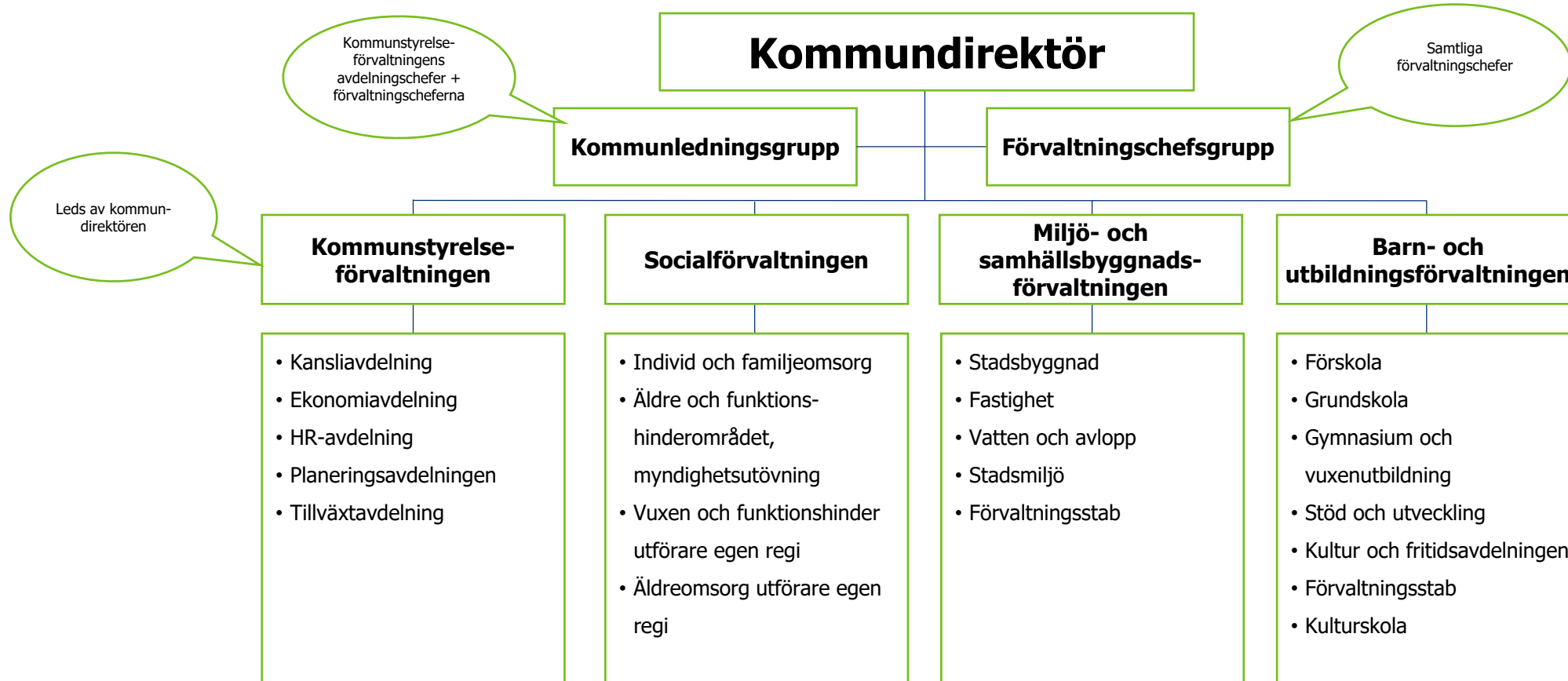
Samordnings- och uppföljningsansvar mot samtliga förvaltningar





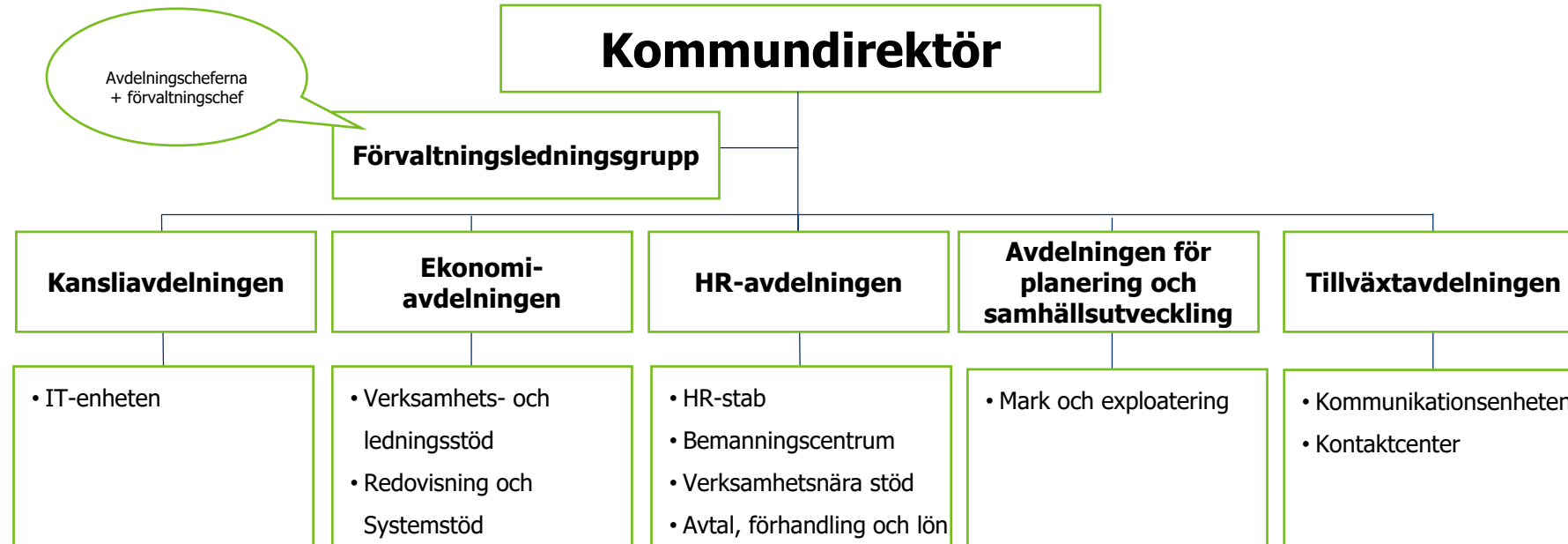
# Tjänstemannaorganisation

Tjänstemannaorganisationen är verkställande och ansvarar för *hur* saker ska genomföras



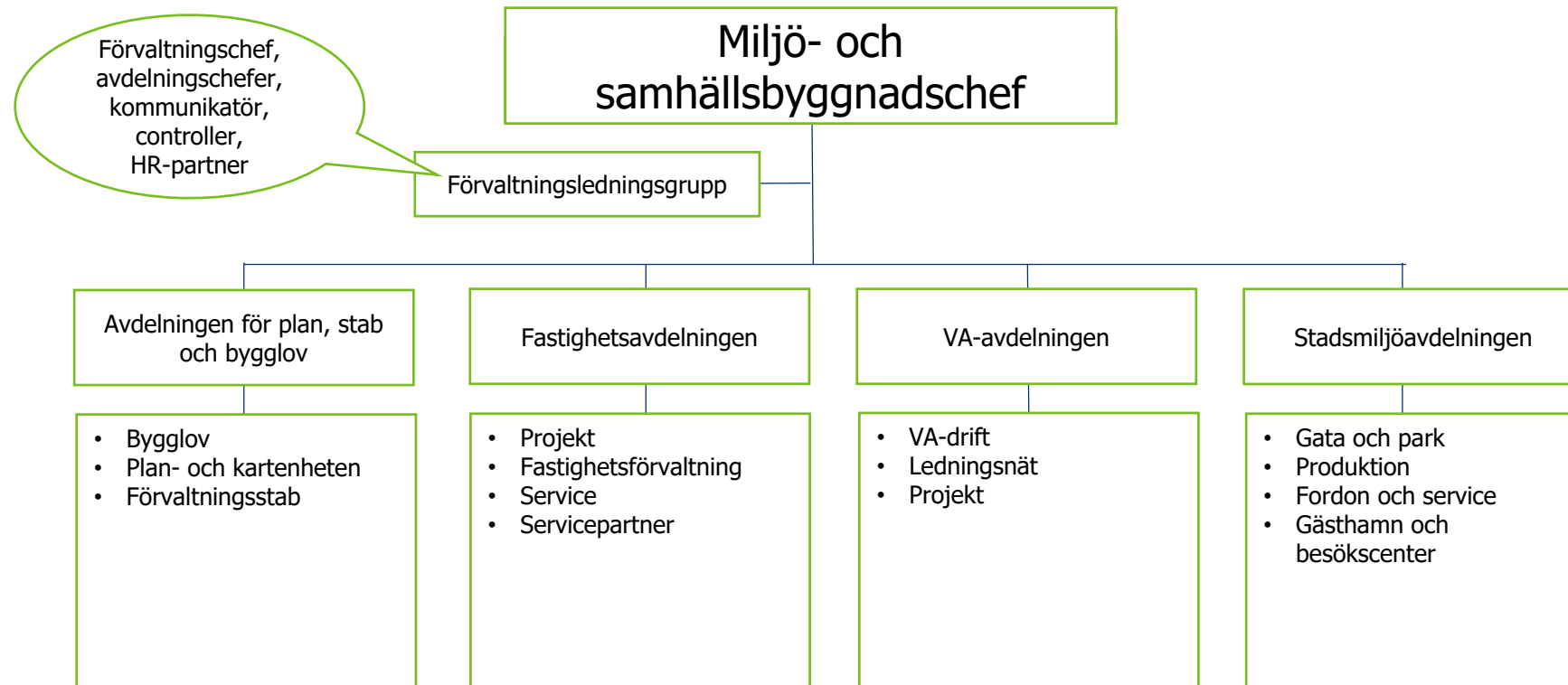


# Kommunstyrelseförvaltningen





# Miljö- och samhällsbyggnadsförvaltningen





# Socialförvaltningen





# Barn- och utbildningsförvaltningen

