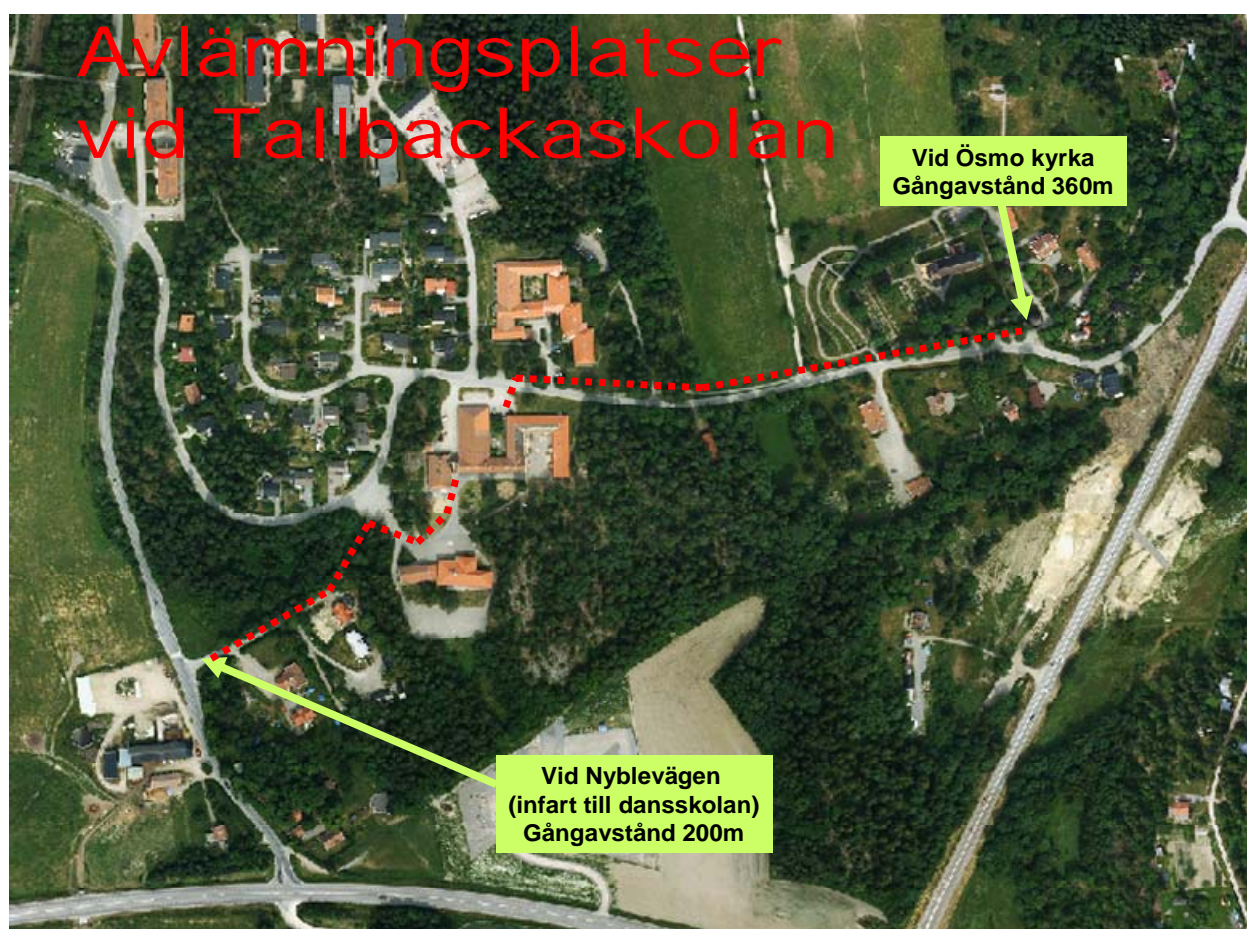


# Nu finns Avlämningsplats skyltar vid Tallbackaskolan!

Avlämningsplatserna är tänkta att användas som alternativa platser för avlämning av barn när de ska till eller från skolan.

Syftet är att minska trafikkaoset på morgonen utanför skolan och därmed förbättra säkerheten runt skolan. Genom att lämna av barnen en bit från skolan ges även möjlighet till lite extra vardagsmotion.

Lärare och elever i åk4 på Tallbackaskolan har varit med om att ta fram förslag till placering av skyltarna.



**Avlämningsplatser** är en av flera möjliga åtgärder för att öka vardagsmotionen och förbättra säkerheten runt skolan.

- Undvik att skjutsa barnen kortare sträckor.
- Samåkning är ett bra sätt att minska trafiken.
- För de yngre barnen kan ett alternativ vara att delta i sk. Vandrings skolbussar där föräldrar turas om att gå med flera barn till skolan.

Läs mer på [www.nynashamn.se/sakraskolvagar](http://www.nynashamn.se/sakraskolvagar)

#### Visste du att:

*Forskning påvisar att ökad vardagsmotion för barn ger ökad koncentration, ökad inlärningsförmåga bättre kondition och minskar risken för sjukdomar som diabetes senare i livet.*