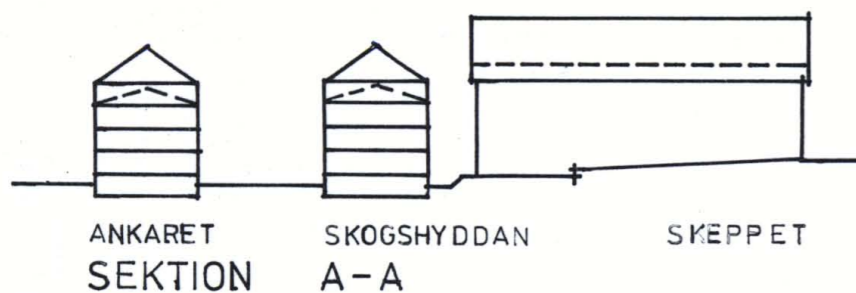


GRUNDKARTAN FRAMSTÄLLD UR NYNÄSHAMNS KOMMUNS PRIMÄRKARTA. GRANSKAD OCH KOMPLETTERAD AV SÖDERTÄLJE LANTMÄTERIDISTRIKT
1988-03-28

Nils Blom
NILS BLOHM
LANTMÄTARE

MÄTKLASS II
KOORDINATSYSTEM: ST 74
HÖJDSYSTEM: RH 00
SKALA 1:1000



Antagen av:

kommunfullmäktige
1988-08-30, § 123
betygar

Tommy Söderblom
Tommy Söderblom
kommunfullmäktiges ordf.

SAMRÄDSHANDLING

Samrådshandlingarna består av:

- Plankarta med bestämmelser
- Planbeskrivning
- Fastighetsförteckning
- Genomförandebeskrivning

PLANBESTÄMMELSER

Följande gäller inom område med nedanstående beteckningar.

Gränsbeteckningar

- — — — — Gräns för planområdet
- · — · — · — Användningsgräns
- · — · — · — Egenskapsgräns

STADSARKITEKTEN STOCKHOLM LÄN
Planenheten
1988-11-08
11 103 131 88

Markanvändning

Endast angiven användning är tillåten.

Allmän plats

- Lokalgata Lokaltrafik
- Park Anlagd park

Kvartersmark för enskilt bebyggande

- B Bostäder

Utformning av allm. plats

+0,0 Föreskriven höjd över nollplanet

Begränsning av markens bebyggande

- Marken får inte bebyggas
- +++++ Marken får endast bebyggas med uthus och garage

Markens anordnande

- Lek Lekplats skall finnas
- Parkering Parkeringsplats skall anordnas

Utformning

- 0,0 Högsta byggnadshöjd i meter
- IV Högsta antal våningar

Administrativa bestämmelser

Genomförandetiden är fem år från den dag planen vinner laga kraft.

Illustrationer

- Illustrationslinje

Detaljplan för
NYNÄSHAMNS CENTRUM VI
Kv Ankaret 11, Skogshyddan 9 o Skeppet 11
Nynäshamns Kommun Stockholms län

Upprättad i januari 1988. Rev i juni 1988.
Stadsarkitektkontoret Tengboms arkitektkontor
Nynäshamn Stockholm
Anders Gustafsson Ivan Krejci
Anders Gustafsson Ivan Krejci
Stadsarkitekt Arkitekt SAR

ARKIVNUMMER: Dp 705

LAGA KRAFT: 1988-10-06

0192 - P88/0830 NYNÄSHAMN