



Miljö- och samhällsbyggnadsförvaltningen

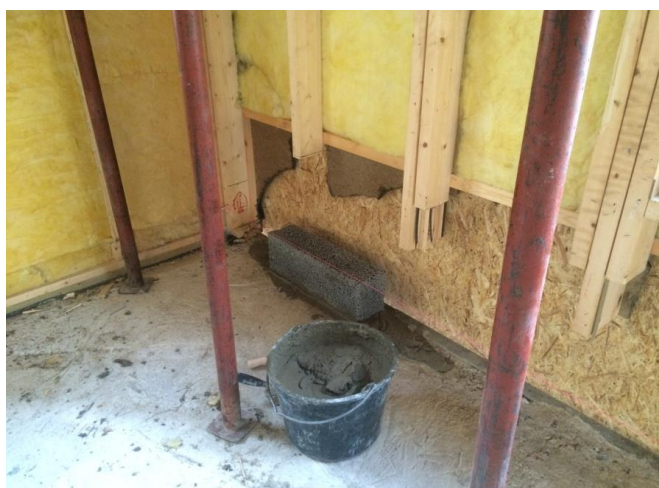
OMBYGGNING MIDGÅRDS FÖRSKOLA

Informationsblad nr.1, v.44



En större sanering och rivning är utförd och återuppbyggnaden är därmed igång. Alla väggar, golv och undertak har rivits ut och en ny planlösning ska nu inrättas med nya golv, väggar, undertak och allt som hör där till.

På bilden ser ni en av flera sågningar som gjorts i befintlig betongplatta. Sågningen är utförd för en installation av nya avloppsledningar. Ledningarna anpassas för ny planlösning. När ledningar monterats på plats, återställs plattan igen. På bilden ser ni även en tillfällig konstruktionsförstärkning, en så



kallad avväxling, av väggen längst bort. Väggens fasad och regler kommer att kapas strax under fönster höjd vilket gör att väggen förlorar sin bärförmåga. Yttervägen monteras på ny uppmurad grundsockel.

Den förhöjda sockelns funktion är förhindra fukt från att komma in i byggnaden då den befintliga plattans överkant ligger i jämn kant med marken. Den här åtgärden kommer göras på samtliga ytterväggar. Onsdagen den 29 oktober monterades det

första lättklinkerblocket på plats, se bild 2. Lättklinkerblocken muras ihop och bildar den nya sockeln. En uppdatering med återkoppling till detta kommer vid nästa informationsblad.

De flesta insatserna skall göras invändigt men även utvändigt. På bilden till höger kan se hur grävmaskinen grävt fram gamla dräneringsrör för huset. Dräneringen är till för att leda bort vatten och skydda grunden från fukt. De gamla rören kommer bytas ut till nya rör som läggs ner något djupare än tidigare för att skydda plattan på bästa sätt. Forsätt följ informationsbladen för bästa uppdatering av ombyggnationen ut av Midgårds Förskola.

