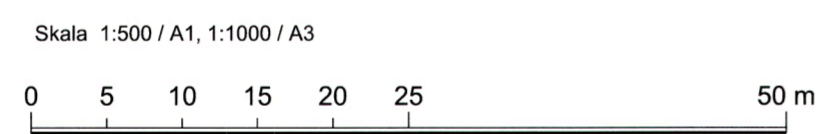


Plankarta



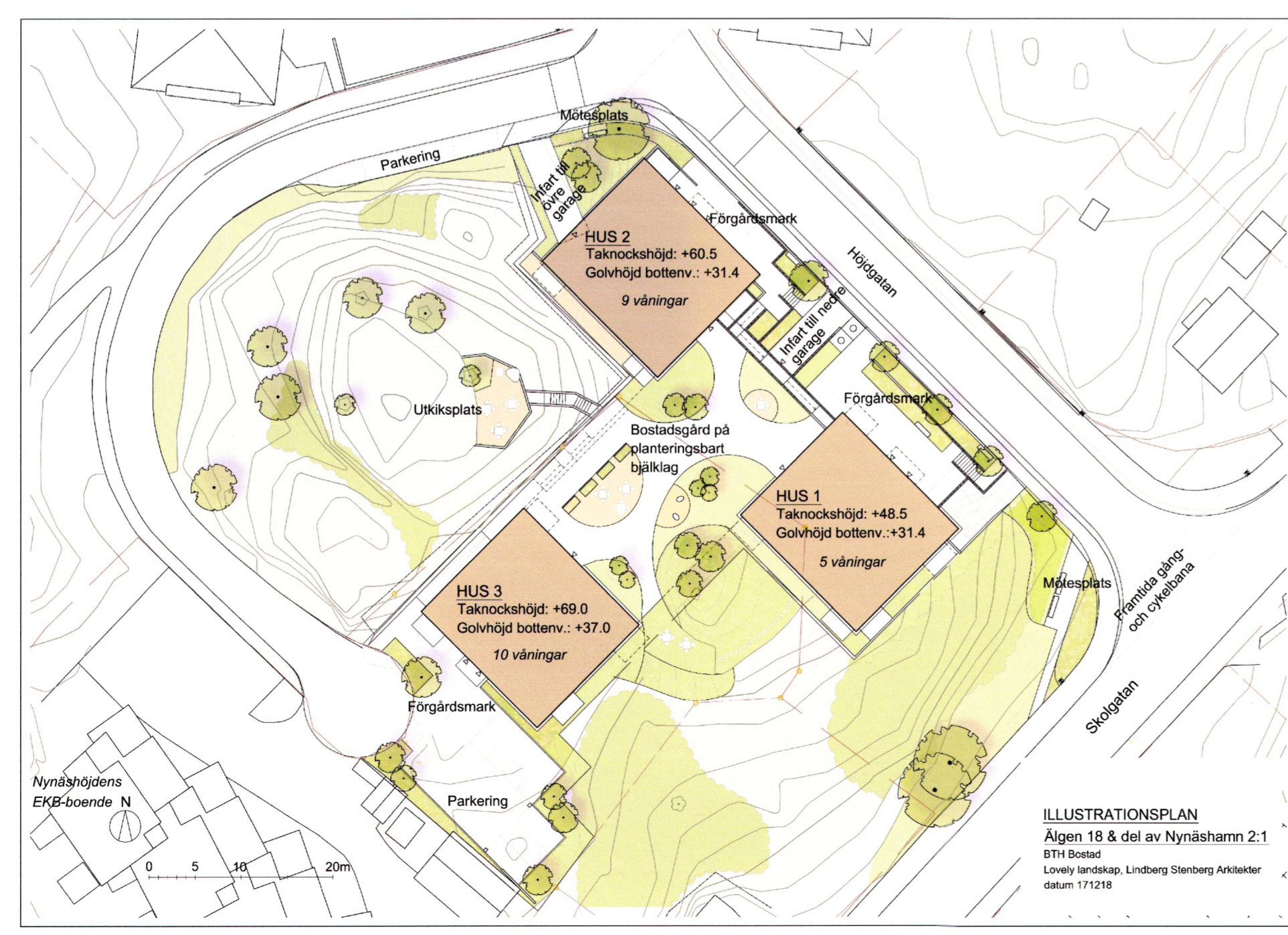
GRUNDKARTA

Grundkartan framställd av Nynäshamns kommun
2018-03-28

Katarina Larsson
Kart/Mätningssingenjör

KOORDINATSYSTEM SWEREF99 18 00
HOJDSYSTEM RH 2000

- GRUNDKARTANS BETECKNINGAR**
- Kvarterstraktsgräns
 - - - Fastighetsgräns
 - ALGEN 2 Kvarterstraktsnamn
 - 2 Fastighetsbeteckning
 - ga:1 Gemensamhetsanläggning
 - Byggnader
 - Vägar
 - Staket
 - Nivåkurvor
 - Dominerade barrträd inmätt
 - +9.8 Höjddatapunkt med värde



ILLUSTRATIONSPLAN
Älgen 18 & del av Nynäshamn 2:1
BTH Sostad
Lovely landskap, Lindberg Stenberg Arkitekter
datum 17/12/18

Planbestämmelser

Följande gäller inom områden med nedanstående beteckningar. Där beteckning saknas gäller bestämmelsen inom hela planområdet. Endast angiven användning och utformning är tillåtna.

GRÄNSBETECKNINGAR OCH LINJER

- Planområdesgräns
- - - Användningsgräns
- Egenskapsgräns

ANVÄNDNING AV ALLMÄN PLATS MED KOMMUNALT HUVUDMANNASKAP (PBL 4 kap 5 § punkt 2)

- GATA** Lokalgata
- GÅNG** Gångtrafik
- PARK** Park

ANVÄNDNING AV KVARTERSMARK (PBL 4 kap 5 § punkt 3)

- B** Bostäder
- B₁** Gruppboendestäder
- P** Parkering
- P₁** Parkering får endast anordnas i underbyggt garage där inget annat anges.

EGENSKAPSBESTÄMMELSER FÖR KVARTERSMARK

- Utnyttjandegrad**
- e₀₀₀** Största byggnadsarea i kvadratmeter exklusive balkonger och uteplatser. (PBL 4 kap 11 § punkt 1)
- Begränsningar i markens utnyttjande**
- Byggnad får inte uppföras. (PBL 4 kap 11 § punkt 1 eller 16 § punkt 1)
 - Marken får med undantag av komplementbyggnader, trappor, ramper och stödmurar inte förses med byggnader eller parkering. (PBL 4 kap 11 § punkt 1 eller 16 § punkt 1)
 - Marken får underbyggas med bjälklag i två plan för parkeringsgarage och ska ha planteringsbart bjälklag. (PBL 4 kap 11 § punkt 1 eller 16 § punkt 1)

Mark och vegetation (PBL 4 kap 10 § och 13 §)

- n₁** Naturmarkens höjd och karaktär får inte ändras. Fällning av träd kräver marklov.
- n₂** Träd ska bevaras. Träd får endast fällas av säkerhetsskäl och marklov krävs.
- n₃** Plantering med träd och buskar ska finnas.
- gård** Plantering med träd och buskar ska finnas, lekplats får anordnas. Gård ska sammanbyggas med bostadshusen.

Lokalt omhändertagande av dagvatten ska anordnas.
Erforderlig parkering ska anordnas inom fastigheten.

Placering, utformning, utförande (PBL 4 kap 16 § punkt 1)

- Högsta totalhöjd i meter över nollplanet, maximalt 10 våningar. (PBL 4 kap 11 § punkt 1 eller 16 § punkt 1)
- Högsta totalhöjd i meter över nollplanet, maximalt 9 våningar. (PBL 4 kap 11 § punkt 1 eller 16 § punkt 1)
- Högsta totalhöjd i meter över nollplanet, maximalt 5 våningar. (PBL 4 kap 11 § punkt 1 eller 16 § punkt 1)
- f₁** Parkering i högst två våningar får anordnas i bostadshusen.
- trappa** Trappa som kopplar ihop gata och gård ska finnas.
- utsiktsplats** Utsiktsplats ska finnas.
- parkering** Markparkering får finnas.

Takvinkel ska vara minst 6 grader.
Tak ska vara av ljus plåt eller annat ljus material.
Fasad ska vara av trä eller annat material i varm färgton.

Huvudentré ska placeras mot gata.
Skärmtak får finnas ovanför entré.

Balkong får stå ut 1,8 meter från fasad och vara 3,6 meter bred.
Inglasning av balkong ska ske med enhetliga och profilösa glas.
Balkong på det översta våningsplanet i varje hus får inte glansas in.
Balkongräcke ska vara minst 30 procent genomsiktligt.
Balkongräcke ska utföras i samma material och färgton som fasad eller tak.

ADMINISTRATIVA BESTÄMMELSER

- Genomförandetid** (PBL 4 kap 21 §)
Genomförandetiden är 5 år från den dag planen vinner laga kraft.
- Ändrad lovplikt**
Marklov krävs för fällning av träd inom bestämmelserna n₁ och n₂.

Antagen i kf: 2019-03-14
Laga kraft: 2020-07-03

Standardförfarande enligt PBL 2010:900
(i dess lydelse efter 1 januari 2015)

- ÖVRIGA HANDLINGAR SOM TILLHÖR PLANEN:
- Planbeskrivning med gestaltningsprogram
 - Grundkarta
 - Fastighetsförteckning

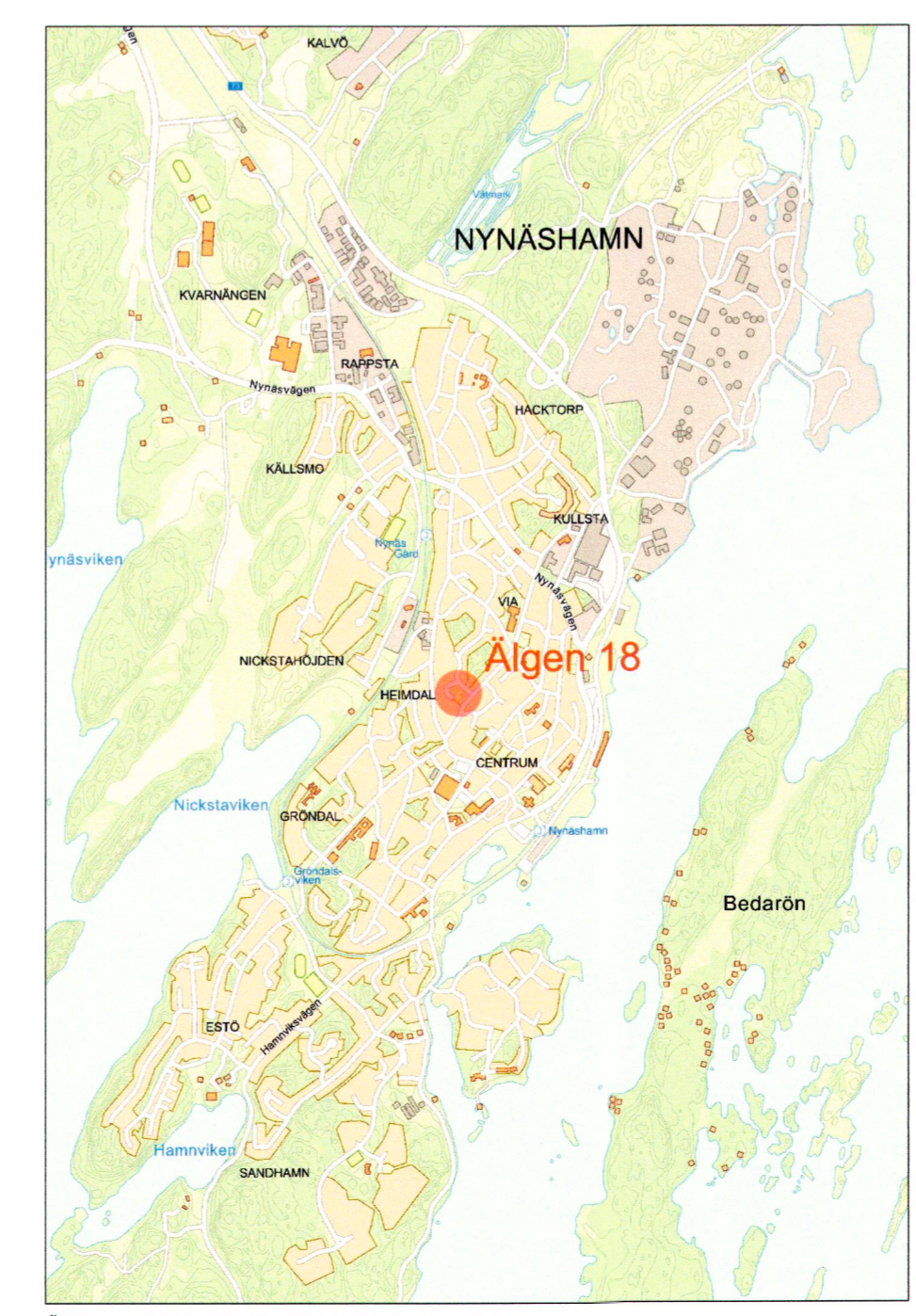
Detaljplan för Älgen 18 och del av Nynäshamn 2:1

Nynäshamns kommun, Stockholms län
Upprättad i oktober 2018
Miljö- och samhällsbyggnadsförvaltningen

Alf Olsson Alf Olsson
Förvaltningschef

Andreas Winander Schönning Andreas Winander Schönning
Planarkitekt

Lena Wallin Lena Wallin
Plantekniker



Oversikt Nynäshamns stad med markerat planområde.